

HW
HARDWORK®

***POLERA SPX
MANGA LARGA
MUJER***

POLERA SPX

MANGA LARGA MUJER



CARACTERÍSTICAS

Polera manga larga de **medio cierre** / **Ultra respirable** / **Tecnología QuickDry** / Calce fit para mayor comodidad y movilidad.



Diseño de medio cierre

COLORES DISPONIBLES



CARBON GREY DEEP BLUE CORAL LIME AQUA

COMPOSICIÓN

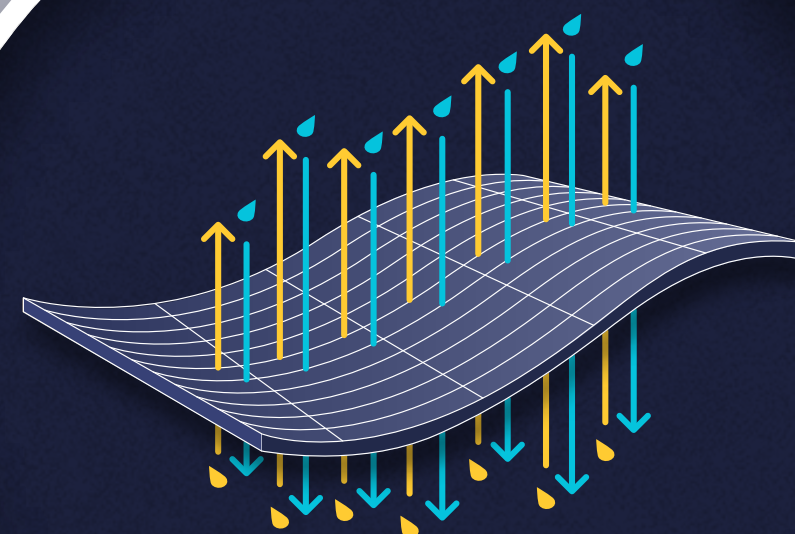
- 90% POLIÉSTER
- 10% SPANDEX

TECNOLOGÍAS



QUICK DRY BREATHABLE SOFT COMFORT STRETCH

FUNCIÓN DEL QUICK DRY



El QuickDry es un tejido poroso, de **alta respirabilidad** que permite la evaporación rápida de la humedad corporal y prenda se puede mantener seca.

SIMBOLOGÍA

- Ingreso de la humedad.
- Evaporación de la humedad

TALLAS

POLERA SPX MANGA LARGA MUJER CARBON GREY

| TALLA | CÓDIGO |
|-------|---------------|
| XS | 4534911487067 |
| S | 4534911487068 |
| M | 4534911487069 |
| L | 4534911487070 |
| XL | 4534911487071 |

POLERA SPX MANGA LARGA MUJER DEEP BLUE

| TALLA | CÓDIGO |
|-------|---------------|
| XS | 4534911487072 |
| S | 4534911487073 |
| M | 4534911487074 |
| L | 4534911487075 |
| XL | 4534911487076 |

POLERA SPX MANGA LARGA MUJER CORAL

| TALLA | CÓDIGO |
|-------|---------------|
| XS | 4534911487082 |
| S | 4534911487083 |
| M | 4534911487084 |
| L | 4534911487085 |
| XL | 4534911487086 |

POLERA SPX MANGA LARGA MUJER LIME

| TALLA | CÓDIGO |
|-------|---------------|
| XS | 4534911487087 |
| S | 4534911487088 |
| M | 4534911487089 |
| L | 4534911487090 |
| XL | 4534911487091 |

POLERA SPX MANGA LARGA MUJER AQUA

| TALLA | CÓDIGO |
|-------|---------------|
| XS | 4534911487092 |
| S | 4534911487093 |
| M | 4534911487094 |
| L | 4534911487095 |
| XL | 4534911487096 |

**WORK
WITHOUT
LIMITS**
HWWEAR.COM